

# Gemeinde Wil ZH

Landbach, öffentliches Gewässer Nr. 1080

Gewässerraum-Festlegung im vereinfachten Verfahren nach Art. 41a GSchV und § 15 HWSchV

1:1'000

## Festlegungsinhalte



Gewässerraum



Koordinatenpunkt



Minimaler Gewässerraum gemäss Art. 41a bzw. 41b GSchV

## Ergänzende Planinhalte



Bauzone gemäss Zonenplan vom 27.11.2016



Gebäude gem. Art. 9 Abs. 2 BZO /Baubereich gem. Kernzonenplan vom 27.11.2016



offen/eingedolt mit eigener Parzelle



offen/eingedolt ohne eigener Parzelle

Bachname

Bachname

1.0

Bachnummer

[ ]

Abschnitte

Öffentlich aufgelegt von 19. Mai bis 17. Juli 2023

suisseplan Ingenieure AG raum + landschaft  
Thurgauerstrasse 60 | 8050 Zürich | T +41 58 310 57 70  
www.suisseplan.ch | raum@suisseplan.ch



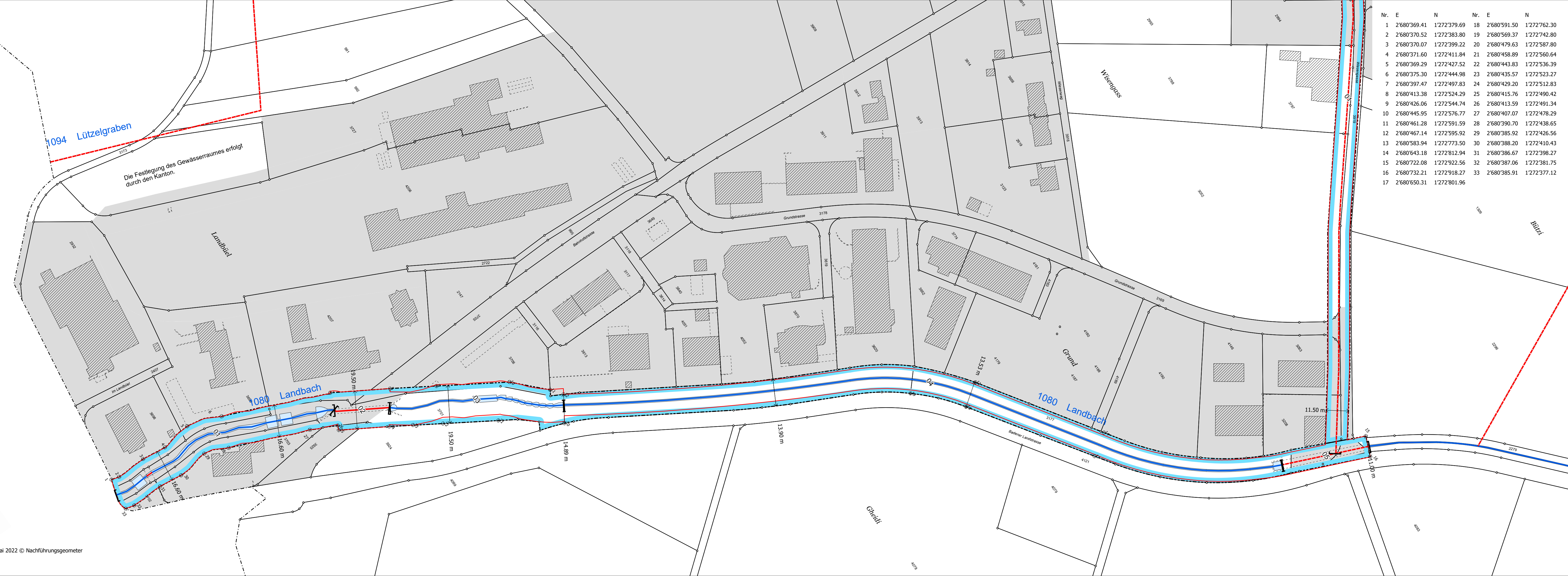
Kanton Zürich Baudirektion  
AWEL Amt für Abfall, Wasser, Energie und Luft  
Walcheplatz 2, 8090 Zürich

Verfügung Nr. BD01252000 vom 23. Januar 2024

Projekt Nr. 11.4803 Datum 22.08.2022



Grundlage vom Mai 2022 © Nachführungsgeometer



Nr.	E	N	Nr.	E	N
1	2'680'369.41	1'272'379.69	18	2'680'591.50	1'272'762.30
2	2'680'370.52	1'272'383.80	19	2'680'569.37	1'272'742.80
3	2'680'370.07	1'272'399.22	20	2'680'479.63	1'272'587.80
4	2'680'371.60	1'272'411.84	21	2'680'458.89	1'272'560.64
5	2'680'369.29	1'272'427.52	22	2'680'443.83	1'272'536.39
6	2'680'375.30	1'272'444.98	23	2'680'435.57	1'272'523.27
7	2'680'397.47	1'272'497.83	24	2'680'429.20	1'272'512.83
8	2'680'413.38	1'272'524.29	25	2'680'415.76	1'272'490.42
9	2'680'426.06	1'272'544.74	26	2'680'413.59	1'272'491.34
10	2'680'445.95	1'272'576.77	27	2'680'407.07	1'272'478.29
11	2'680'461.28	1'272'591.59	28	2'680'390.70	1'272'438.65
12	2'680'467.14	1'272'595.92	29	2'680'385.92	1'272'426.56
13	2'680'583.94	1'272'773.50	30	2'680'388.20	1'272'410.43
14	2'680'643.18	1'272'812.94	31	2'680'386.67	1'272'398.27
15	2'680'722.08	1'272'922.56	32	2'680'387.06	1'272'381.75
16	2'680'732.21	1'272'918.27	33	2'680'385.91	1'272'377.12
17	2'680'650.31	1'272'801.96			